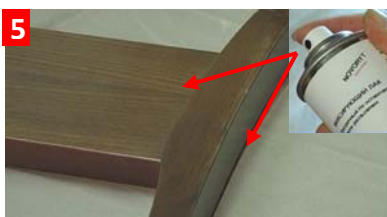
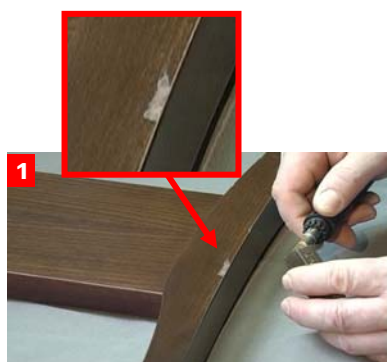


Шпатлёвка-расплав Новорит



Для заделки дефектов и повреждений (трещин, царапин, вмятин, дыр, сколов и т.п.) на деревянных (массиве, паркете, фанерованой ДСП, МДФ), ламинированных и многих других поверхностях (пробковых покрытиях, линолеуме, пластиках, ПВХ, искусственном и натуральном камне, кафеле). Особенно рекомендуется для ремонта сильно- и средненагруженных поверхностей, напр.: столешниц, кухонной и офисной мебели, полок, дверей, напольных покрытий и лестниц.



Подготовка

Для подбора цвета используется Карта цветов Новорит. Для большего цветового сходства рекомендуется использовать 2 - 3 цвета, предварительно сплавив их на прозрачный пластик или стекло.

Нанесение

На повреждение Шпатлёвка-расплав Новорит наносится в расплавленном виде с некоторым избытком. Для разогрева и нанесения используется газовый или аккумуляторный воскоплавитель.

Удаление излишек

Затем стамеской или пластмассовым шпателем удаляются излишки.

Восстановление структуры древесины (очистить или воссоздать поры) можно провести заострённой палочкой или скошенной стороной пластмассового шпателя Новорит.

Восстановление цвета и текстуры

Для лучшего выравнивания место заделки можно шлифовать.

При необходимости провести дополнительное выравнивание цвета и текстуры поверхности Ретуширующими фломастерами или красками Новорит.

Выравнивание блеска / Фиксация

Для защиты заделки повреждения от загрязнения и деформации, а также для выравнивания степени блеска поверхности рекомендуется закрепление ремонтного места соответствующим по блеску Фиксирующим лаком Новорит.

Цветовая гамма шпатлёвки-расплава Новорит (рустикальные и цветные)

Для выбора цвета запросите карту цветов шпатлёвки-расплава Новорит



Стандартные оттенки и цвета шпатлёвки-расплава Новорит

101 – белый	133 – рододендрон	165 – прозрачно-коричневый	215 – утренняя заря
102 – слоновая кость	134 – черное дерево	166 – песочный	216 – лазоревый
103 – клён	135 – черный	167 – сосна заболонь	217 – жад
104 – серый	136 – перламутровый	168 – сосна ядровая	218 – тава (best tawa)
105 – сосна	137 – цвет лососёвых	169 – серый жемчуг	219 – белый (специальный)
106 – груша	138 – антрацит	170 – серо-розовый	220 – чёрный
107 – берёза	139 – серебристо-серый	171 – бук натуральный	221 – жёлтый (мягкий)
108 – лиственница	140 – золотой	172 – бук светлый	222 – персиковый
109 – пихта / ель	141 – пихта светлая	173 – клён «птичий глаз»	223 – коралловый (Wellis)
110 – пихта антик	142 – белый	174 – дуб красный светлый	224 – зелёный (мягкий)
111 – дуб натуральный	143 – вяз	175 – бук пропаренный светл.	227- сине-зелёный темный
112 – дуб средний	144 – дуб оливковый	176 – ель прозрачная	229 – жёлтый провансаль
113 – дуб морённый	145 – орех золотисто-коричнев.	181 – зелёный	230 – серый средний
114 – вишня светлая	146 – сапели	190 – белый (RAL 9010)	231 – синий провансаль
115 – вишня тёмная	147 – золотой металл	191 – белый (NCS 0702-G43Y)	232 – каменный провансаль
116 – вишня антик	148 – серебристый металл	192 – серый	233 – гранитный провансаль
117 – бук средний	149 – светло-серый	193 – коричневый сава специал	234 – темно-зелёный
118 – бук тёмный	150 – цвет льна	194 – темно-серый	235 – зелёный провансаль
119 – орех светлый	151 – синий	195 – серый	236 – охра провансаль
120 – орех средний	152 – красный	202 – синий мистраль	237 – белое облако
121 – орех тёмный	153 – желтый	203 – серебристо-серый	238 – коралловый
122 – орех американский	154 – зелёный	204 – цвет песчанника	239 – бежевый (marl beige)
123 – макоре	155 – бук пропаренный	205 – темно-серый (dove gray)	240 – белый антик
124 – осень оливковый	156 – дуб зеленоватый	206 – бежевый (chamois)	241 – бежевый классик
125 – голубовато-серый	157 – ироко	207 – серый уголь	242 – белый арктический
126 – серый	158 – светло-розовый	208 – коралловый	243 – бежевый (vanity beige)
127 – вяз тёмный	159 – осень заболонь	209 – миндальный	244 – ракушечный
128 – махагони сипо	160 – осень ядровый	210 – персиковый цветок	245 – бордовый
129 – махагони	161 – вишня красноватая	211 – жад тёмно-зелёный	246 – синий средний
130 – тик	162 – дуб светлый	212 – жад зелёный	247 – цвет льна (flax lamsur)
131 – венге	163 – дуб тёмный	213 – риму (best rimu)	280 – красный почтовый
132 – палисандр	164 – прозрачно-желтый	214 – грецкий орех	313 – темно-красный

Общая информация

Температура плавления - 120 °С, температура воспламенения - 260 °С, светостойкость: 6 – 7.

Шпатлёвка-расплава Новорит поставляется отдельными брусками, наборами (20 цветов) и в составе сервисных чемоданчиков.

Хранить в сухом прохладном месте, срок хранения – минимум 24 месяца.

Материал в расплавленном виде может вызвать легкие ожоги кожи, в случае ожога поврежденную часть тела охладить холодной водой. Соблюдения особых мер безопасности при обращении не требуется.