

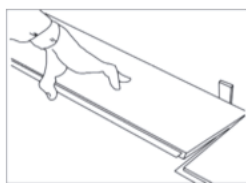


Укладка паркета без использования клея «2BECLIC»

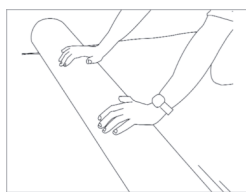
PANAGET

3, rue d'Orgères
35230 Bourgbarré
Tél.: 02.99.05.77.77
Fax: 02.99.57.73.55
www.panaget.com

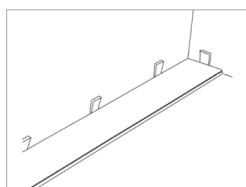
Новая 2beclic система позволяет, как продольную, так и боковую стыковку Вашего пола. Укладка произведена оператором в простых движениях. Для выполнения укладки паркета, мы рекомендуем удостовериться в качестве покрытия пола: проверить его плоскостность, наличие щелей или трещин.



1• Раскатайте подложку ISOL 30, убедившись, что основание пола ровное и сухое. Панели связаны параллельно и их следует укладывать вдоль стен.



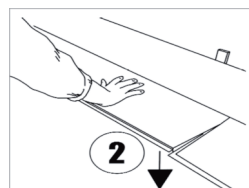
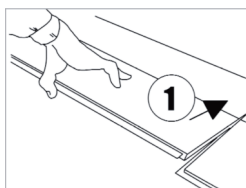
2• Укладку планок следует начинать из угла, лицом к стене, двигаясь справа налево. Планки следует укладывать выступом к стене (отрежьте выступ, чтобы оставить зазор для компенсации теплового расширения). Вставьте клинья в зазор. Размер зазора должен быть 1,5 мм на погонный метр паркета, но не меньше 8 мм. Нанесите небольшое количество клея по всей длине паза; вытрите излишки клея.



3• Уложите вторую планку у торца первой. Повторите действия как для первого ряда.

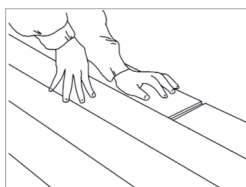


4• Воспользуйтесь отрезанной частью первого ряда, чтобы начать второй. Выровняйте планку и вставьте ее на место до щелчка, повернув на 180 градусов.



5• Уложите следующую планку торец к торцу с предыдущей, наклонив ее на 30 градусов во время ее размещения параллельно горизонтальному выступу (продольное сцепление).

Нажмите на нижнюю часть планки так, чтобы она прижалась к полу (поперечное сцепление). Повторить эти действия для всего ряда.



6• Планки последнего ряда укладывайте плашмя. Установите плинтуса Panaget, не надавливая на настил пола.